



**Продажа высвобождаемого
военного имущества**

Лот № 5

**Земельный участок общей площадью 0,7939га
с объектами недвижимости**

Местоположение:

- 3 км от МКАД
- Каширское шоссе М6/М4
- Федеральная а/м М4 Дон
- Ж/д ветка
(Бирюлево-Товарная)
- Московская область,
Ленинский район,
г. Видное, северная промзона

Окружение:

- Логистический парк Апаринки
- Складской комплекс «Альтаир»
- Производственно-складской комплекс «Вектор»
- Московский коксогазовый завод

Общая территория базы 17,6 га

Асфальтированные подъездные пути

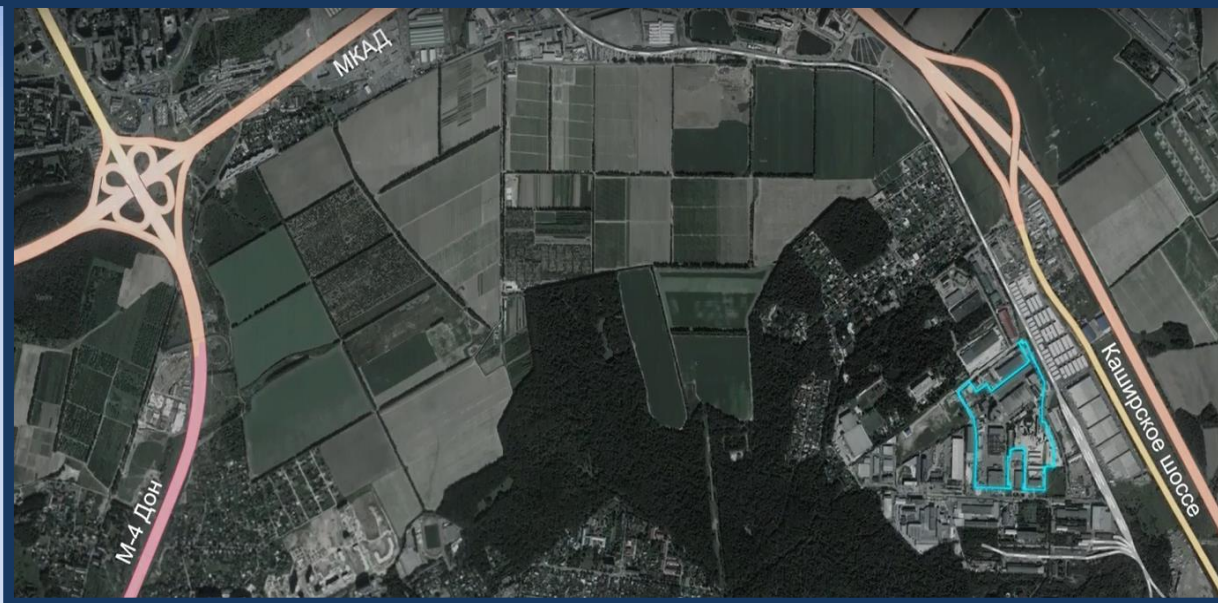
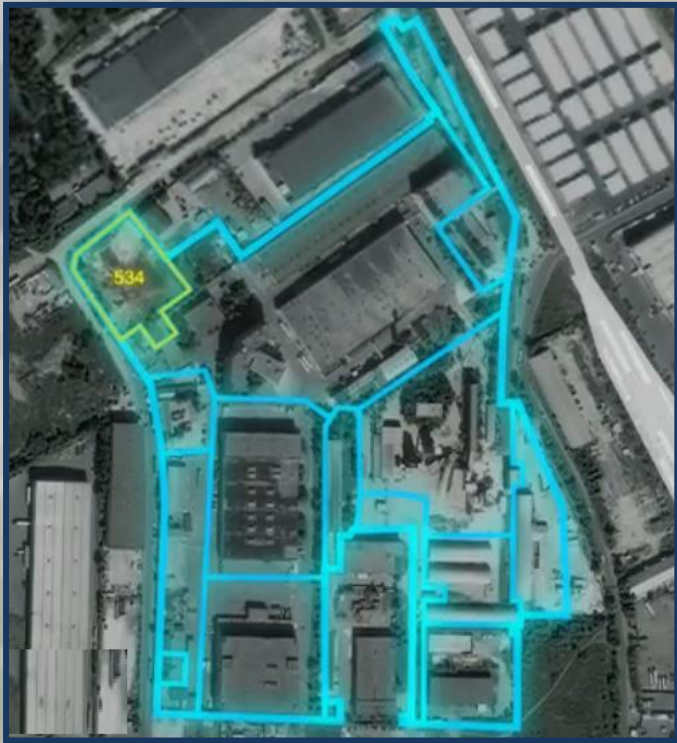
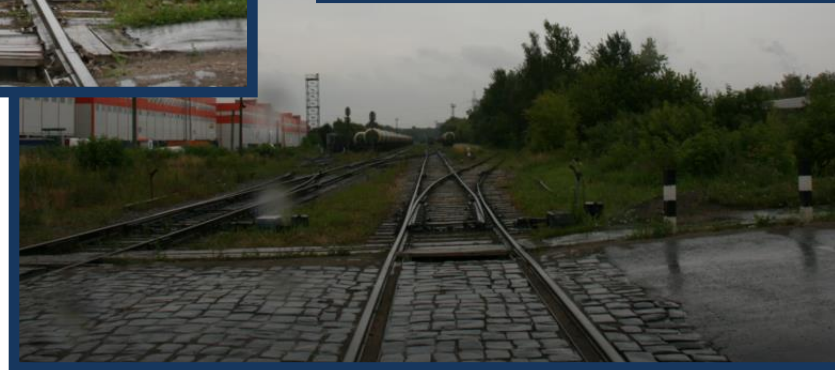


Схема лота



ОКРУЖЕНИЕ



Описание лота:

| Земельный участок | Площадь, кв.м | Категория/РВИ | Вид права | Ставка аренды руб / в год |
|-------------------|---------------|---|----------------------------------|---------------------------|
| 50:21:0020101:534 | 7939 | земли промышленности/ для производственной деятельности | Долгосрочная аренда на 49 лет | 5 022,36 |

Объекты, расположенные на земельном участке

| Наименование объекта | Площадь, кв.м | Назначение | Этажност ь | Год постройк и | Материал стен/перекрытий | Отопление |
|--|---------------|------------|---------------|----------------------|-----------------------------|-------------|
| Насосная РТП (Насосная распределительная трансформаторная подстанция) | 263,3 | прочее | 1 | 1994 | крупнопанельные | центральное |

Фото объектов



Насосная РТП

Коммуникации на территории базы:

- Электроснабжение: разрешенные мощности 10 МВт, потребляемые 5 МВт, напряжение 0,4 кВ.
- Центральное водоснабжение;
- Центральное водоотведение;
- Собственная газовая котельная;
- Железнодорожная ветка: 3 ж/д тупика, 4 площадки разгрузки инертных материалов;
- Асфальтированная территория;
- Огороженная и охраняемая территория, 7 КПП;
- Оптико-волоконная связь, два провайдера: Наука-связь и Комкор.